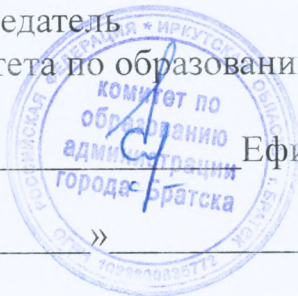


СОГЛАСОВАНО

Председатель  
комитета по образованию



Ефимова О.А.

« \_\_\_\_\_ » 2023 г.

УТВЕРЖДАЮ

Директор МБУДО «ЭБЦ»



Бусыгина И.Г.

« \_\_\_\_\_ » 2023 г.

СОГЛАСОВАНО

Начальник ОГИБДД МУ МВД России  
«Братское»  
подполковник полиции



Агунович А.Ю.

« \_\_\_\_\_ » 2023 г.

**ПАСПОРТ**  
**дорожной безопасности**  
Муниципального бюджетного учреждения  
дополнительного образования  
«Эколого – биологический Центр»

## Общие сведения

Муниципального бюджетного учреждения  
дополнительного образования  
«Эколого – биологический Центр»

Тип ОУ Дополнительное образование

Юридический адрес ОУ: 665708, Иркутская область, г. Братск,

ж.р. Центральный, улица Пионерская, 13Б

Фактический адрес ОУ: 665708, Иркутская область, г.Братск, ж.р.Центральный,

улица Пионерская, 13Б

Руководители ОУ

Директор Бусыгина Инна Григорьевна 46-99-12  
(фамилия, имя, отчество) (телефон)

Заместитель директора Рыбакова Тамара Александровна 45-53-89  
(фамилия, имя, отчество) (телефон)

Ответственные работники  
муниципального органа

управления образованием Гл. специалист отдела воспитания, дополнительного  
образования и охраны здоровья детей Комитета по образованию администрации г. Братска  
(должность)

Педченко Клара Викторовна 34-95-24  
(фамилия, имя, отчество) (телефон)

Ответственные от

Госавтоинспекции: инспектор по пропаганде ОГИБДД МУ МВД России «Братское»  
(должность)

Чудаева Ю.А. 44-22-44  
(фамилия, имя, отчество) (телефон)

Ответственные работники за организацию  
работы по профилактике детского  
дорожно-транспортного травматизма

Специалист ОТ  
(должность)

Сергеева Светлана Юрьевна 89501224046  
(фамилия, имя, отчество)



Руководитель или ответственный  
работник дорожно-эксплуатационной  
организации, осуществляющей  
содержание улично-дорожной сети \* Директор МБУ «ДСГБ» города Братска  
(должность)

Лукиянчук В.В.                      8(3953) 410687  
(фамилия, имя, отчество)                      (телефон)

Руководитель или ответственный работник  
дорожно-эксплуатационной организации,  
осуществляющей содержание технических  
средств организации дорожного движения Инженер по технадзору МБУ «ДСГБ»  
(должность)

г. Братска                      Рубан Р.И.                      89140003639  
(фамилия, имя, отчество)                      (телефон)

Количество обучающихся (воспитанников)                      890 человек

Наличие информационного стенда по БДД                      Холл 1 этаж  
(если имеется, указать месторасположение)

Наличие класса по БДД                      нет  
(если имеется, указать месторасположение)

Наличие учебной площадки для проведения  
практических занятий по БДД Площадка перед зданием Центра  
(если имеется, указать месторасположение)

Наличие автобуса в ОУ                      нет  
(при наличии автобуса)

Владелец автобуса                      нет  
(ОУ, муниципальное образование и др.)

Время занятий в ОУ:

1-ая смена: с 10.00-12.00, 2-я смена с 13.00-19.00

### Телефоны оперативных служб:

1. **ОГИБДД МУ МВД России «Братское»** - 8(39535)44-22-49 ( дежурная часть)
2. **Отдел полиции МУ МВД России «Братское»** - 8(3953)49-54-02
3. **МКУ ( Центр ГОЧС)** – 8(3953)455-112
4. **ООО «Рубеж»** – 8(3953)35-07-65
5. **Пожарная охрана** – 01, Теле-2 – 01и 112, МТС – 010и 112; Билайн 001,112; Мегафон -010,112;
6. **Полиция** – 02, Теле-2 – 02; МТС – 020; Билайн – 002; Мегафон – 020;
7. **Скорая помощь** – 03; Теле-2 – 03; МТС – 030; Билайн – 003; Мегафон – 030;
8. **Аварийная служба** – 04; Теле-2 - 04; МТС – 040; Билайн – 004; Мегафон – 040.

\* Дорожно-эксплуатационные организации, осуществляющие содержание УДС несут ответственность в соответствии с законодательством Российской Федерации (Федеральный закон «О безопасности дорожного движения» № 196-ФЗ, КоАП, Гражданский кодекс)

## Содержание

1. План-схема района расположения ОУ, пути движения транспортных средств и детей.

2. Схема организации дорожного движения.

- пути движения транспортных средств;

- пути движения детей;

- организация дорожного движения в непосредственной близости от образовательной организации с размещением соответствующих технических средств организации дорожного движения, маршруты движения детей.

3. Пояснительная записка.

4. Информация об обеспечении безопасности перевозок детей специальным транспортным средством (автобусом) – отсутствует, так как перевозку детей не осуществляем.



## Рекомендации к составлению плана -схемы района расположения ОУ

1.Муниципальное бюджетное учреждение жополнительного образования «Эколого-биологический Центр» Муниципального образования города Братска находится: Центральный округ, 8 микрорайон, улица Пионерская 13Б.

Вблизи расположены автобусные остановки на улицах Мира, Подбельского, Южной.

Рядом с Центром находятся жилые дома 8 микрорайона, торговый дом «Первый», школа №37, ДОУ №30, поликлиника №1, ОМ №1.

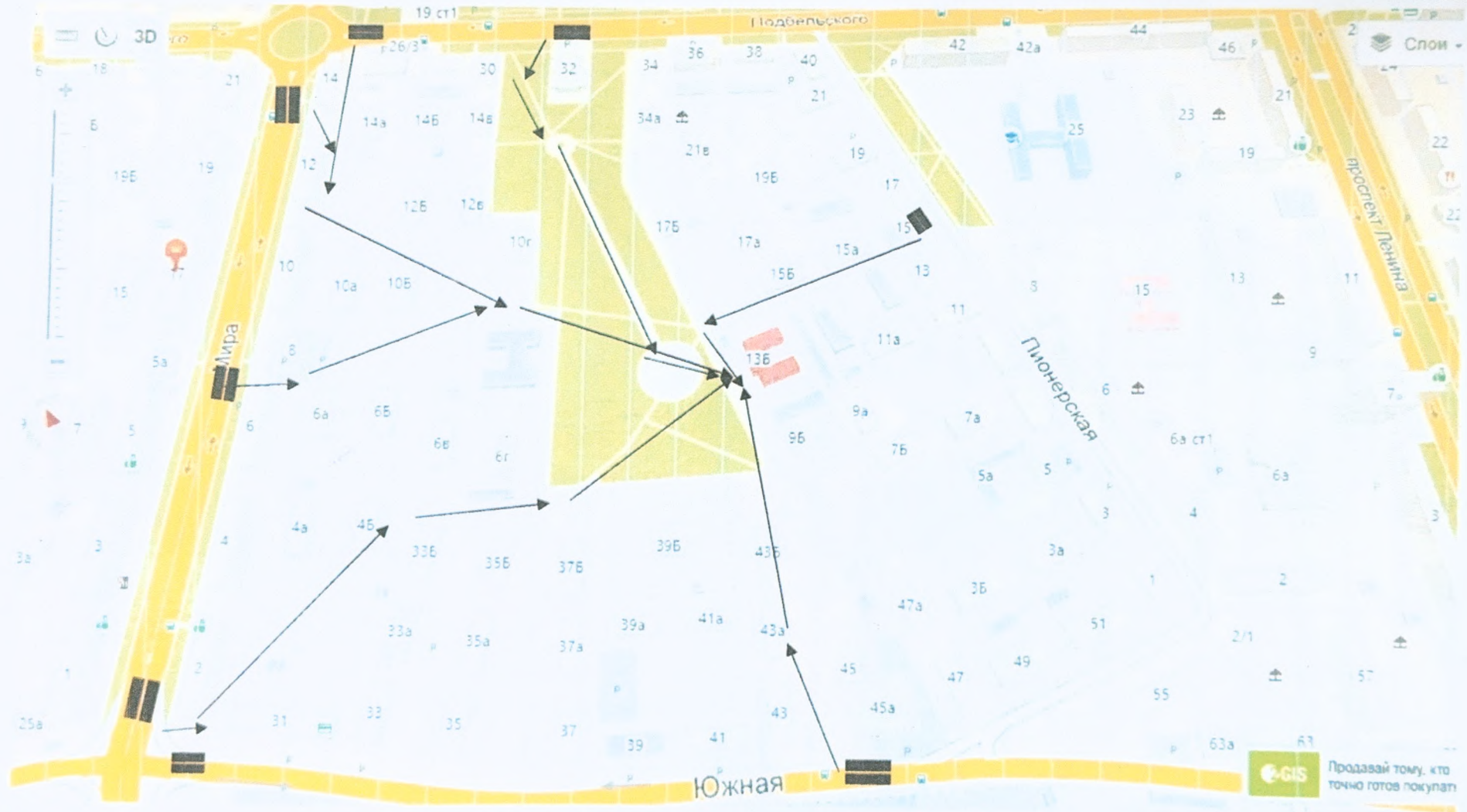
2.Территория, указанная в схеме, включает в себя:

- Образовательное учреждение;
- Парк, в котором педагоги проводят мероприятия на открытом воздухе;
- Жилые дома, в которых проживает большая часть детей данного ОУ;
- Автомобильные дороги.

3.На схеме обозначено:

- Расположение жилых домов;
- Сеть автомобильных дорог;
- Пути движения транспортных средств;
- Пути движения детей в – из образовательного учреждения;
- Уличные пешеходные переходы;
- Название улиц, нумерация домов.

# 1- План - схема района расположения ОУ, пути движения транспортных средств и детей



→ - движение транспортных средств

➔ - движение детей

■ - пешеходный переход

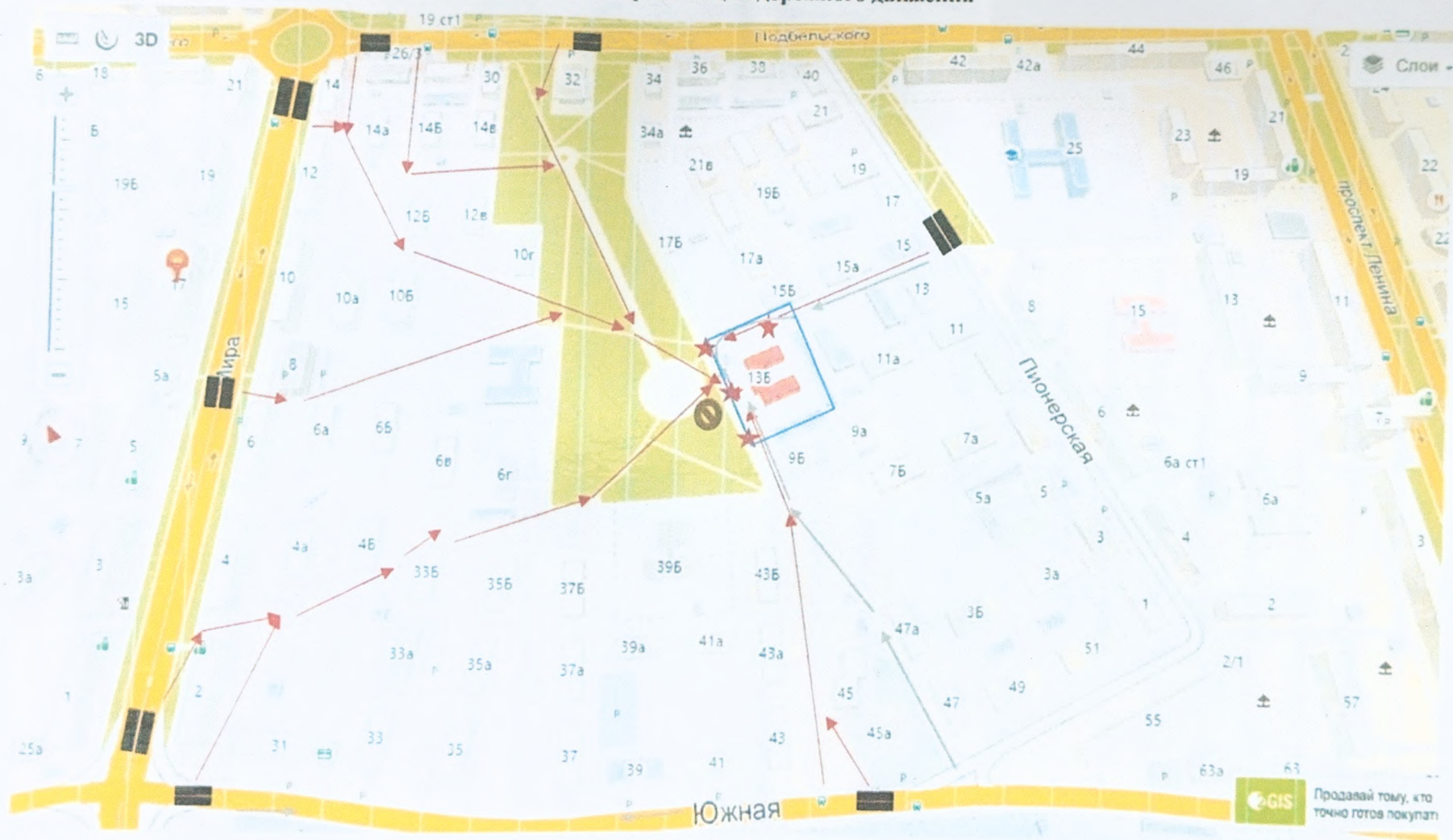
37 - жилая застройка



## Рекомендации к составлению схемы организации дорожного движения в непосредственной близости от ОУ

1. Схема организации дорожного движения ограничено автомобильными дорогами, находящимися в непосредственной близости от ОУ.
2. На схеме обозначено:
  - Здание ОУ с принадлежащей территорией;
  - Автомобильные дороги;
  - Уличные пешеходные переходы на подходах к ОУ;
  - Дислокация существующих дорожных знаков;
  - Направление движения транспортных средств по проезжей части;
  - Направление безопасного маршрута движения детей.
3. На схеме указано расположение остановок транспортных средств и безопасные маршруты детей от остановочных пунктов и школ к ОУ.

## 2 - Схема организации дорожного движения



★ - искусственное освещение

→ - направление движения детей от остановок и из ОУ

▲ - остановки общественного транспорта

Ⓟ - стоянка транспорта

→ - направление движения транспорта

▭ - ограждение ОУ